



**BISTRA HIŠA MARTJANCI**

# Novičnik projekta IMPACT!

## I/I4

IMProving health and social institutions  
by ACTivating available technologies.

**- Predstavitev projekta -**

**Avgust 2014**

SLOVENSKI  
REGIONALNO  
RAZVOJNI  
SKLAD



### Vodilni partner

KAGes Steiermärkische Krankenanstalten-  
gesellschaft m.b.H.  
Stiftingtalstraße 4-6  
8010 Graz  
Mag. Walter Schrittwieser  
([walter.schrittwieser@mindconsult.com](mailto:walter.schrittwieser@mindconsult.com))



### Projektni partnerji

SANICADEmia – Internationale Fortbil-  
dungsakademie für Gesundheitsberufe  
EWIV  
Nikolaigasse 43  
9500 Villach  
MMag. Kathrin Brugger  
([kathrin.brugger@sanicaademia.eu](mailto:kathrin.brugger@sanicaademia.eu))



FHStg Burgenland  
Campus 1  
7000 Eisenstadt  
Prof.(FH) Mag. Dr. Erwin Gollner  
([erwin.gollner@fh-burgenland.at](mailto:erwin.gollner@fh-burgenland.at))

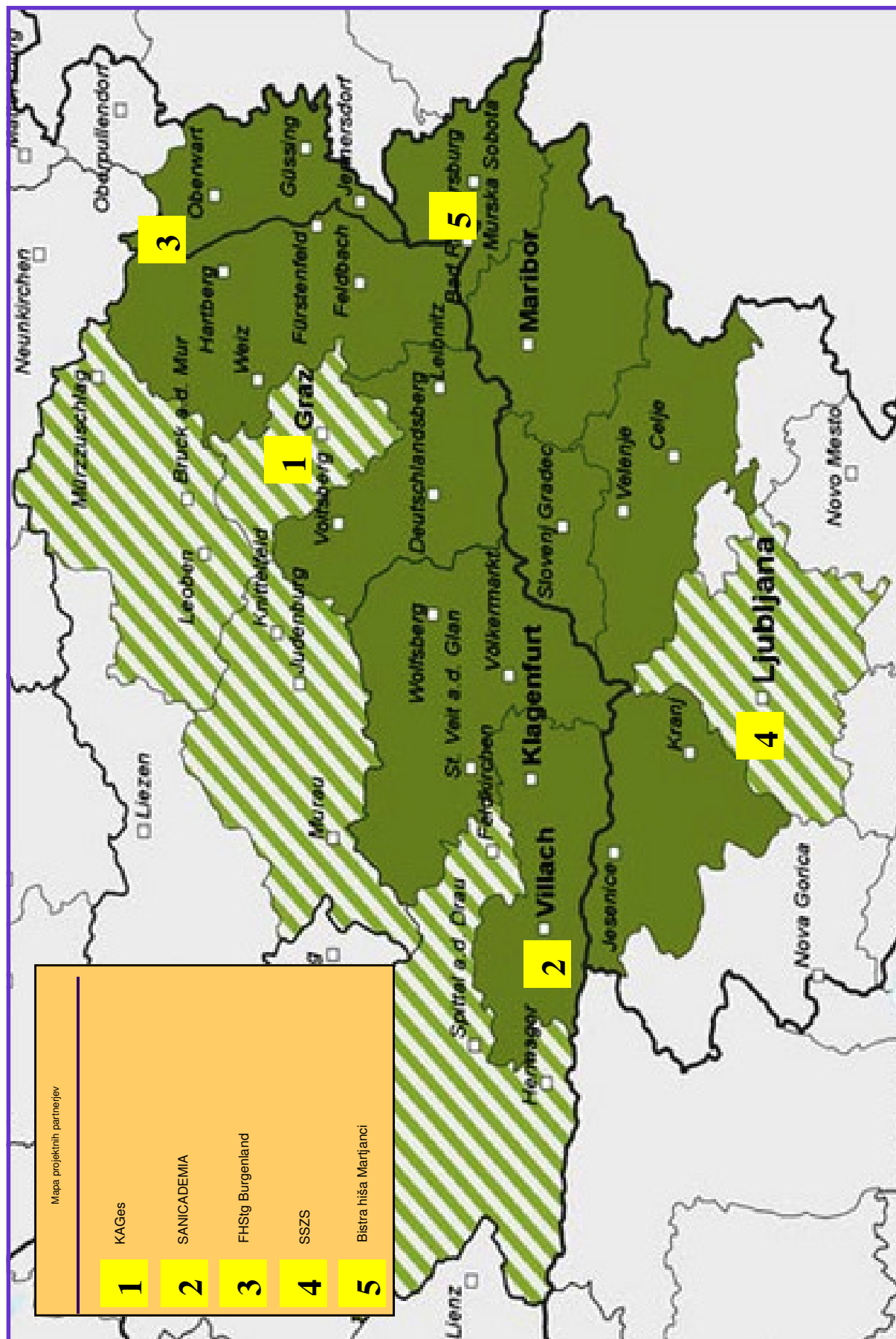


Skupnost socialnih zavodov Slovenije  
Letališka cesta 3c  
1000 Ljubljana  
Nina Langerholc ([nina.langerholc@ssz-slo.si](mailto:nina.langerholc@ssz-slo.si))

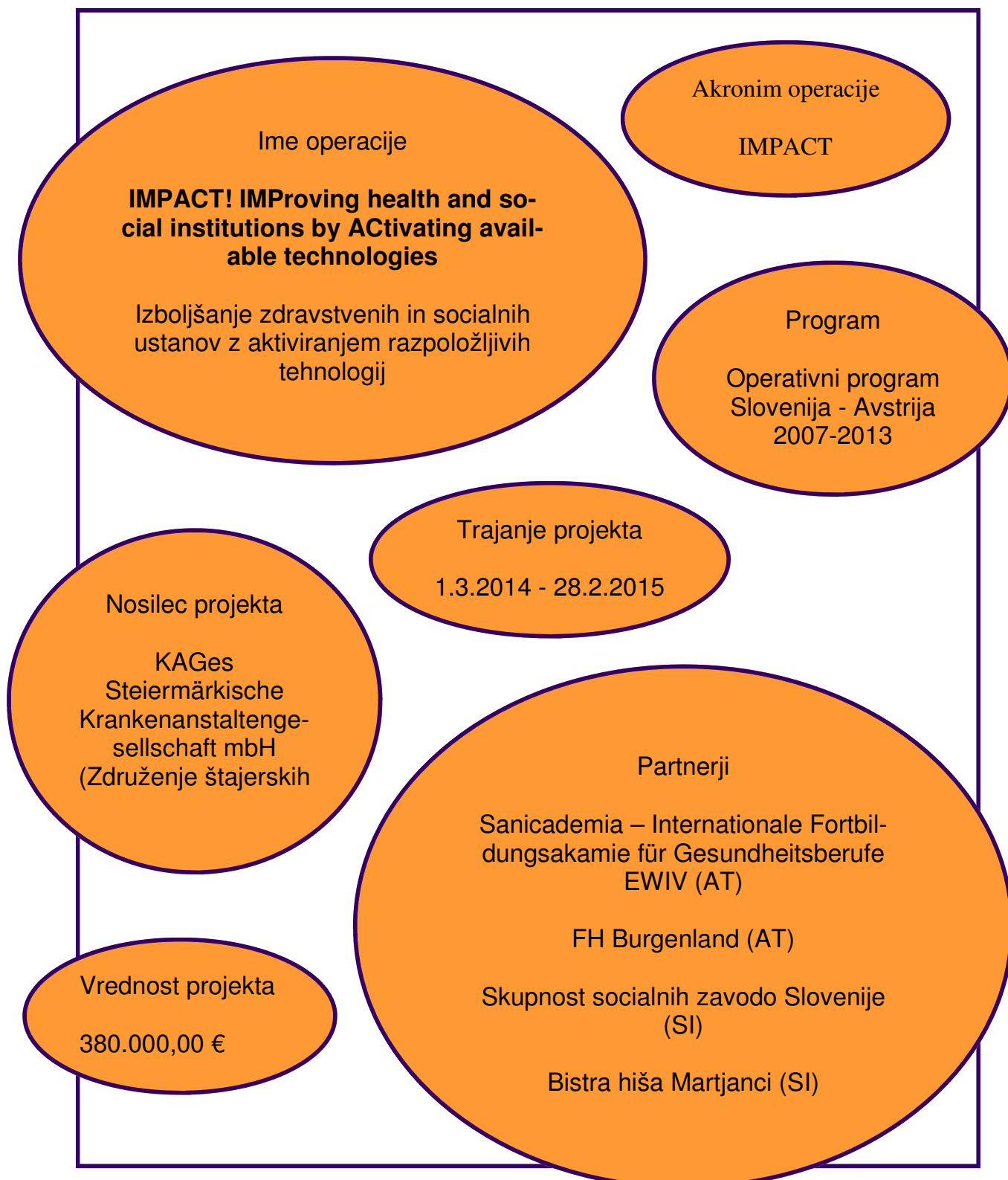


Bistra hiša Martjanci /  
Smart house Martjanci  
Martjanci 36  
9221 Martjanci  
Jasmin Kukec ([info@smarthouse.si](mailto:info@smarthouse.si))





## Osnovni podatki projekta



## Opis projekta

---

Projekt IMPACT! bo v osnovi konsekventno izboljšal uporabo razpoložljivih tehnologij na področju zdravstvenih in socialnih storitev. Med obdobjem trajanja projekta bodo zato usmerjeno potekala neposredna prizadevanja za uresničitev omenjenega. Kot podlago za to je potrebno izvesti tudi kvalificirane raziskave in s tem zagotoviti izbor pravih metod in vsebin. Z vidika proračuna so te aktivnosti le manjšega obsega, saj naj bi bila večina proračuna namenjena takojšnjim neposrednim aktivnostim uresničevanja. Te aktivnosti bodo deloma konkretno uresničene že med obdobjem trajanja projekta, deloma pa bo zaradi kratkega trajanja projekta do izvedbe prišlo šele po njegovem zaključku. Vsi projektni partnerji so se sicer zavezali, da bodo te pilotne dejavnosti takoj uporabili na načine, ki bodo služili kot zgled modelov, jih udeležili in integrirali v delovanje svojih organizacij oziroma okolja.

Kot dopolnitev in predvsem kot razširitev dosedanjih primerljivih projektov bo po eni strani uporabljen praktični mehanizem za prenos razpoložljivih tehnologij, ki zaradi možnosti ponovne uporabe generira visoko dodano vrednost tudi po koncu trajanja projekta. Po drugi strani se bo na področju zdravstvenih in socialnih storitev pospeševal tudi razvoj do sedaj neobravnavanih novih tehnoloških področij (npr. podpora iz okolja pri samostojnem življenju (AAL), klimatske tehnologije, posebna uporaba novih tehnologij osvetljevanja), ki vsa služijo tako neposrednemu znižanju stroškov, kot tudi zagotavljanju boljšega počutja udeleženi ciljnih skupin.

Projektni partnerji se na obeh področjih (zdravstvene in socialne storitve) dopolnjujejo tako glede kompetenc, kot tudi glede dostopa do ciljnih skupin. Predvsem projektna partnerja KAGes in SSZS bosta zagotovila prenos pridobljenih rezultatov pri obdelavi projekta ter tudi po koncu obdobja trajanja projekta. Dosledno ju bodo dodatno podpirali tudi vsi drugi projektni partnerji, v sodelovanju z ostalimi aktiviranimi strokovnjaki oziroma regionalnimi in nacionalnimi nosilci odločanja. To na splošno velja za celotno območje sodelovanja.

Na področju zdravstvenih in socialnih storitev, ki predstavljajo osrednji in temeljni sestavni del vsake družbe, se dogajajo korenite spremembe. Tako zaradi demografskih sprememb v družbi, kot tudi zaradi kopičenja gospodarskih in finančnih kriz v zasebnih in javnih proračunih, je nujna hitra

Za zagotavljanje družbene in individualne varnosti bi bilo treba vzpostaviti trajnostno zdravstvo, ki bi upoštevalo tri systemske stebre: gospodarstvo, socialo in ekologijo. Predvsem bi bilo smotrno in pametno poleg nujnega neposrednega zmanjšanja stroškov zagotoviti tudi stabilizacijo oziroma izboljšanje kakovosti pomoči in oskrbe ciljnih skupin, saj lahko to srednje in dolgoročno pripomore tudi k povečanju gospodarnosti.

Na področju zdravstvenih in socialnih storitev se uporabljajo številne tehnologije in pri projektnem delu je treba kot zgled izpostaviti tiste, ki dokazujejo, da lahko nove tehnologije pomembno podpirajo zdravstvo tako zmanjševanju stroškov, kot tudi pri višanju kakovosti. Razvija se tudi sistematičen pristop, ki ga bo mogoče v prihodnosti ponovno uporabiti tudi pri drugih tehnologijah in na drugih področjih.

S tem pristopom si projekt IMPACT! Pomočjo zasebnih, že razpoložljivih tehnoloških področij oziroma z uporabo le-teh prizadeva neposredno doprinesti k zagotavljanju kakovosti na področju zdravstva in sociale (npr. v bolnišnicah, rehabilitacijskih centrih in zdraviliških, domovih za ostarele idr.). Poleg tega bo v sodelovanju s strokovnjaki in nosilci odločanja izoblikovan tudi skupni izvedbeni načrt za prihodnja leta.

Predvsem sta konkretno obravnavani dve področji delovanja, pri čemer bo projekt IMPACT! osredotočen na naslednje:

- Optimalne dobavne verige na področju zdravstvenih in socialnih storitev: s trendom, da se pacienti iz bolnišničnega zdravljenja vedno hitreje odpušča v domačo oskrbo, se je treba soočiti s pomočjo kakovostne regionalne dobavne verige in novih storitev, pri katerih so udeleženi strokovnjaki (medicina, nega) in ki so podprte z uporabnimi tehnologijami (npr. podpora iz okolja pri samostojnem življenju (AAL): sporočanje in informiranje glede uporabe zdravil, spremljanje specifičnih bolezni). V Evropi na tem področju že obstajajo nekatere pilotne akcije, ki bi se lahko na območju delovanja široko uporabljale.
- Optimalne trajnostne infrastrukture na področju zdravstvenih in socialnih

storitev: na podlagi signifikantne in uspešne pilotne izvedbe nedavno zaključenega projekta HEALTH SI-AT se—po krepitvi ozaveščenosti in usposabljanju na področju okolja - identificirana in okoljsko relevantna področja dejavnosti (npr. klimatizacija in svetloba) prek aktivnega transferja okoljskih tehnologij integrirajo v zdravstvene in socialne storitve. Poleg čiste optimizacije stroškov se bo v ozir vzelo predvsem dejavnike, ki pripomorejo k izboljšanju kakovosti storitev za ciljne skupine.

V ciljne skupine so zajeti zaposleni na zadevnem področju zdravstva in sociale (npr. v bolnišnicah, ambulantah, domovih za ostarele) in pacienti oziroma osebe, ki so oskrbovane v omenjenih institucijah in v njihovi okolici. Neposredni koristniki tega projektne dela so osebe, ki se nahajajo na področju neposrednega izvajanja pilotnih akcij. Zaradi doslednega vključevanja nosilcev odločanja in zaradi trajnostne umestitve projekta bo projektno delo koristilo širokemu krogu ljudi.

Med regionalno sodelovanje udeleženi regij in opredeljenih ciljnih skupin s področja zdravstva in sociale (strokovnjakov in zainteresiranih skupin iz tega področja) zaradi vnosa različnih izkušenj, kompetenc in disciplin zagotavlja optimalen skupen uspeh in pripomore k jasni dodani vrednosti.

## Cilji projekta

---

Projekt IMPACT! si prizadeva za postavitve ciljev, razvoj storitev in kompetenc ter podpira in spodbuja sodelovanje akterjev prek izmenjave izkušenj, primerjalnega učenja in prenosa znanja. Omenjeno poteka predvsem prek neposrednih pilotnih aktivnosti, pa tudi prek usklajenega skupnega načrtovanja izvajanja aktivnosti v prihodnosti.

DS1—Optimalne dobavne verige na področju zdravstvenih in socialnih storitev

Splošni cilj je optimizacija in uskladitev dobavnih verig namenjenih rekonvalescentom tako na bolnišničnem zdravljenju ali v različnih zdravstvenih in socialnih ustanovah, kot tudi v samostojni domači oskrbi. Pri tem bodo uporabljene tako nove storitve, kot tudi podporne tehnologije.

Specifični cilji:

- Primerjava in analiza obstoječe oskrbe na področju zdravstvenih in socialnih storitev v sodelujočih regijah;
- Ugotavljanje slabosti oziroma manjkajočih povezav;
- Identifikacija primerov dobre prakse;
- Zgledno uresničevanje pilotnih aktivnosti v obdobju trajanja projekta IMPACT!
- Izdelava modela za prenos novih storitev in uporabe tehnologij;
- Opredelitev pilotnega programa za prihodnjo implementacijo v regijah.

DS2—Optimalne trajnostne infrastrukture na področju zdravstvenih in socialnih storitev

Splošni cilj je forsiranje energetske učinkovitosti in relevantnih okoljskih tehnologij, pri čemer naj bi uporaba teh novih tehnologij (npr. energetskih tehnologij) v zdravstvenih in socialnih ustanovah hkrati privedla tako do zvišanja kakovosti življenja oziroma spodbujanja zdravja, kot tudi do znižanja stroškov.



**Specifični cilji:**

- Identifikacija potencialov za zmanjšanje stroškov oziroma identifikacija ustreznih tehnologij za uporabo v različnih zdravstvenih in socialnih ustanovah, na podlagi že opravljenih raziskav, npr. pri projektu HEALTH SI-AT za bolnišnice;
- Testiranje oziroma pilotna uporaba tehnologij v zdravstvenih in socialnih ustanovah;
- Izdelava modela za prenos tehnologij oziroma priprava časovnega načrta za implementacijo v zdravstvenih in socialnih ustanovah;
- Izdelava modela za prenos tehnologij oziroma priprava časovnega načrta za implementacijo v zdravstvenih in socialnih ustanovah.

Pri projektu bo posebna pozornost posvečena upravljanju projekta (DS 3). S tem bo prek učinkovitega sodelovanja med partnerji zagotovljena kakovostna izvedba projekta. Predvsem na področju oskrbe pacientov bo uresničitev zastavljenih ciljev zelo odvisna od dobrega usklajevanja med partnerji.

Z namenom najboljše mogoče umestitve v regijah bo v samostojnem delovnem sklopu (DS4) posebna pozornost posvečena komunikaciji in odnosom z javnostjo. Organizirane in izvedene bodo različne prireditve, ki bodo namenjene tako spodbujanju medregionalnega dialoga na izbranih tematskih področjih, kot tudi promociji ter prenosu rezultatov projekta.

## Najpomembnejši neposredni učinki projekta

---

Najpomembnejše vidne rezultate projekta IMPACT! predstavljajo tako neposredne pilotne aktivnosti v delovnih sklopih 1 in 2, kot tudi izdelava skupnega pripravljalnega izvedbenega načrta za prihodnja leta. Omenjeno temelji tako na okrepljenem sodelovanju med udeleženiimi institucijami in njihovim komplementarnim organizacijskim okoljem, na dosledni analizi in identifikaciji ustreznih primerov dobre prakse za izbrana tematska področja, kot tudi na kvalificirani izmenjavi izkušenj in znanja znotraj projektne skupine ter z drugimi nosilci na področju zdravstva in sociale.

DS1 - Optimalne dobavne verige na področju zdravstvenih in socialnih storitev

Najpomembnejši rezultati:

- Optimizacija in uskladitev dobavnih verig, ki so namenjene osebam v udeleženi regijah;
- Razvoj in izvajanje ustreznih novih storitev;
- Koriščenje podpornih tehnologij;
- Razvoj ustreznih standardiziranih pristopov za upravljanje s kakovostjo v sodelujočih organizacijah.

Konkretni neposredni učinki:

- 1 analiza obstoječih dobavnih verig na področju zdravstvenih in socialnih storitev v udeleženi regijah;
- Najmanj 5 obdelanih prenosljivih primerov dobre prakse;
- 5 neposrednih pilotnih aktivnosti v obdobju trajanja projekta IMPACT!
- 1 model za prenos novih storitev in uporabe tehnologij;
- 1 pilotni program »K ljudem usmerjen sistem vodenja na področju zdravstvenih in socialnih storitev« za prihodnjo izvedbo.

## DS 2 - Optimalne trajnostne infrastrukture na področju zdravstvenih in socialnih storitev

### Najpomembnejši rezultati:

- Optimizacija energetske učinkovitosti na področju zdravstvenih in socialnih storitev;
- Identifikacija neposredno koristnih energetskih in okoljskih tehnologij za področje zdravstvenih in socialnih storitev;
- Pilotno preizkušanje izbranih tematskih področij;
- Zvišanje kakovosti življenja in znižanje stroškov.

### Konkretni neposredni učinki:

- 1 analiza na podlagi že izvedenih raziskav pri primerjalnih projektih, z namenom identifikacije potencialov za zmanjšanje stroškov s pomočjo uporabe tehnologij oziroma optimizacije tehnologij v različnih zdravstvenih ustanovah;
- Najmanj 5 izdelanih pilotnih aktivnosti za primere modelov novih tehnologij, ki bodo pravočasno realizirane v projektu oziroma skozi projekt;
- 1 model za prenos tehnologij; za ponovno uporabo na drugih področjih zdravstvenih in socialnih storitev, vključno z izdelavo časovnega načrta za uveljavljanje identificiranih primerov dobre prakse in razširitev pilotnih aktivnosti v zdravstvenih in socialnih ustanovah.



## BISTRA HIŠA MARTJANCI

Martjanci 36

9221 Martjanci

02 538 16 63

info@smarthouse.si

*Za vsebino dokumenta so odgovorni njegovi avtorji in sicer nosi popolno odgovornost Bistra hiša Martjanci – Smart house Martjanci s sodelujočimi organizacijami. Vsebina ne odraža nujno mnenje Evropske unije. Noben organ Operativnega programa Slovenija-Avstrija 2007-2013 niti Evropska Komisija niso odgovorni za kakršnokoli uporabo informacij, ki so vsebovane v tem dokumentu. Priprava dokumenta je financirana v okviru projekta IMPACT. Operacijo IMPACT delno financira Evropska unija, in sicer iz Evropskega sklada za regionalni razvoj v okviru Operativnega programa Slovenija-Avstrija 2007-2013.*

